

# Cuenta de Gastos Flexibles

## Abra una Cuenta WageWorks (FSA) de Gastos Flexibles y vea crecer sus ahorros.

### Ahorre entre 25% y 40% en los gastos diarios.

Abra una cuenta WageWorks anteriormente Planned Benefit Systems (FSA) de Gastos Flexibles durante el período de inscripción abierta y sucederán cosas buenas. Usted tendrá dinero disponible para gastos aprobados no cubiertos por su seguro, ahorrándole entre un 25% - 40%.

### Cómo funciona la FSA.

Usted puede inscribirse en una FSA durante el período de inscripción abierta. Con cada cheque de pago, aparta algo de su salario, antes de los impuestos, que se utilizará para los gastos aprobados. Esta es la forma de ahorrar dinero: \$100 puestos en la FSA son \$100 para pagar los gastos elegibles o aprobados. Sin una FSA, usted paga impuestos, dejando \$60 o \$75 para pagar por los mismos gastos elegibles.

### Utilice la Tarjeta de Atención Médica de PBS.

Utilice su Tarjeta de Atención Médica de PBS (Tarjeta) en lugar de efectivo o crédito con los proveedores de cuidado de la salud y las farmacias para los servicios, recetas y productos aprobados. Con las nuevas reglas para el año 2011, sólo podrá usar su Tarjeta para los medicamentos de venta libre (OTC) en la farmacia, siempre que presente una receta válida al momento de la compra. Usted todavía podrá utilizar su Tarjeta para los productos sin drogas y dispositivos OTC, tales como, vendas y la solución para lentes de contacto, siempre y cuando vaya de compras a los comercios que tienen un sistema de inventario estándar de la industria (IIAS) que puede verificar la elegibilidad de los artículos en la caja. Puede ver la lista actualizada de los comerciantes IIAS en [www.sigis.com](http://www.sigis.com).

Recuerde siempre guardar los recibos cuando utilice la Tarjeta. El IRS requiere que los guarde en sus registros de impuestos, y también los va a necesitar si nosotros solicitamos la documentación para la verificación.

### Usar su FSA es fácil.

Al elegir un plan de cuidado de la salud de FSA, su cuenta se financia con el importe total que ha escogido a principios de año. Tan pronto como eso ocurra, estará listo para utilizarla en los gastos elegibles. A lo largo del año, usted "paga a la cuenta" con las contribuciones antes de impuestos de su cheque. Utilice estas convenientes opciones de pago:

- ▶ **La Tarjeta de Atención Médica de PBS.** Úsela en lugar de dinero en efectivo con proveedores de cuidado de salud o en cualquier lugar que sea aceptada para servicios y gastos de salud.
- ▶ **Pagué a su Proveedor.** Úslea para pagar directamente a su proveedor.
- ▶ **Sea Reembolsado.** Envié su reclamo en línea, por correo electrónico, fax o servicio postal para el reembolso.

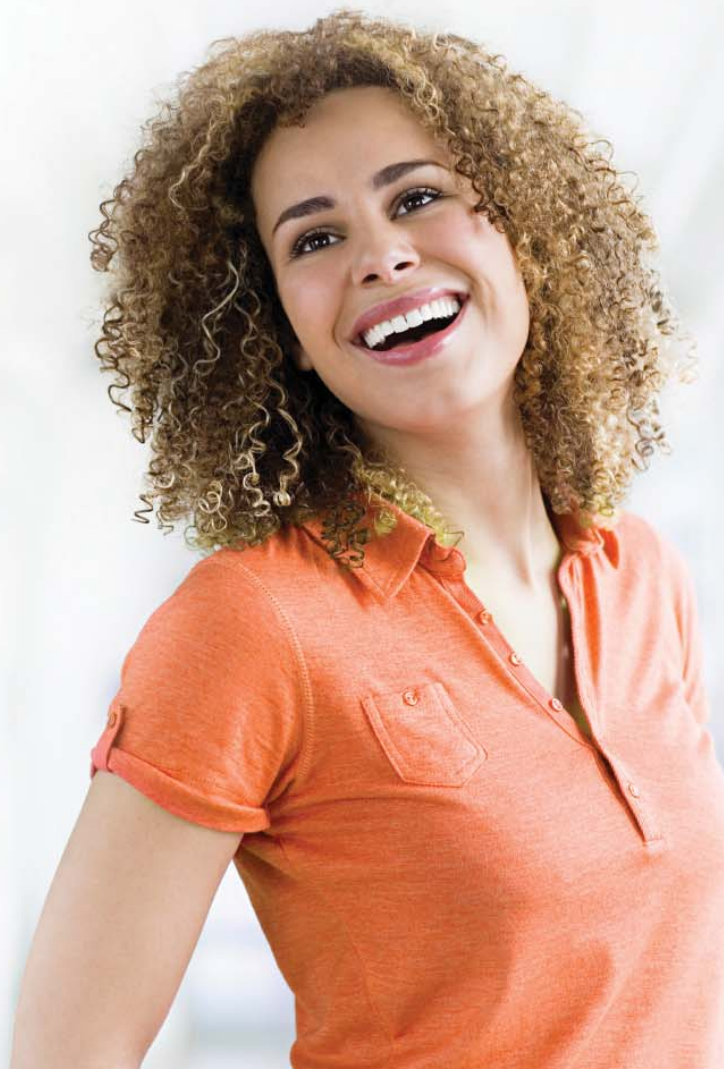
También puede optar por una FSA de WageWorks para el cuidado de dependientes a objeto de ayudar con el costo del cuidado de los niños o padres de edad avanzada elegibles, mientras se encuentre en el trabajo. Una FSA para cuidado de dependientes funciona de manera similar a una FSA de atención de salud, pero su cuenta es financiada varias veces al año, por lo que los fondos están disponibles a lo que se tomen las contribuciones de su cheque de pago.

## Regístrese durante el período de inscripción abierta.

Ahorrar el 40% de mis gastos médicos.

¡Genial!

Eso es exactamente lo que necesito



## Calcule sus ahorros.

Lo que ahorre dependerá de lo que gaste en la salud y el cuidado de dependientes, y en su situación fiscal. Por cada \$100 en gastos elegibles, la mayoría de la gente ahorrará entre \$30 y \$40 en impuestos. Para estimar sus gastos y ver por usted mismo cuanto puede ahorrar, use la lista de ahorros.

### Atención Médica FSA

GASTOS ESTIMADOS ELEGIBLES	EJEMPLO	SU ESTIMADO
Medicamentos con receta	\$240	
Visitas médicas	\$180	
Deducible del Plan Odontológico Anual	\$50	
Empastes dentales y coronas	\$200	
Ortodoncia (frenos)	\$1,800	
Anteojos con prescripción	\$150	
Gafas de sol con prescripción	\$150	
Productos recetados de venta libre	\$240	
<b>Elección del plan anual sugerido</b>	<b>= \$3,010</b>	<b>=</b>
Impuestos (40% <sup>2</sup> )	x 0.40	x 0.40
<b>Ahorros estimados<sup>2</sup></b>	<b>= \$1,204</b>	<b>=</b>

### Cuidado de Dependientes FSA

GASTOS ESTIMADOS ELEGIBLES	EJEMPLO	SU ESTIMADO
Guardería / jardín de infancia	\$3,600	
Guardería de verano	\$1,400	
<b>Elección del plan anual sugerido</b>	<b>= \$5,000</b>	<b>=</b>
Impuestos (40% <sup>2</sup> )	x 0.40	x 0.40
<b>Ahorros estimados<sup>2</sup></b>	<b>= \$2,000</b>	<b>=</b>

Notas:

1 Requiere una receta médica a partir del 01/01/2011.

2 Las cantidades de ahorro fiscal son ejemplos proporcionados solo con propósitos ilustrativos. Se basan en los impuestos federales, estatales y FICA (Seguro Social) que no tiene que pagar a través de deducciones de nómina sobre las cantidades utilizadas para financiar su cuenta. Sus ahorros reales pueden variar en función de su tasa marginal de impuesto sobre la renta, aún cuando pague impuestos estatales, y otros factores. Algunos estados no reconocen las exclusiones fiscales de las contribuciones FSA.

## Pague por cientos de gastos - ¡libres de impuestos!

Puede utilizar su FSA para ahorrar en cientos de productos y servicios para usted y su familia. Los gastos elegibles son definidos por el IRS y su empleador. Normalmente, su cuidado de la salud de FSA cubre:

- ▶ **Recetas** para casi cualquier condición médica
- ▶ **Productos recetados** para la salud de venta libre<sup>1</sup>, como medicamentos para alergias, antiácidos, antibióticos, aspirina...
- ▶ **Co-pagos** y deducibles
- ▶ **Atención odontológica**, tanto preventiva como reparadora
- ▶ **Ortodoncia**, niños y adultos
- ▶ **Cuidado de la vista**, incluyendo anteojos, lentes de contacto y solución salina
- ▶ **Cirugía ocular**, incluyendo la corrección de la visión con láser
- ▶ **Terapia física**, asesoría y psicología
- ▶ **Cuidados quiroprácticos, acupuntura**, y algunos otros tratamientos alternativos

## ¡Pague también por sus personas dependientes!

Su cuidado de dependientes FSA cubre estos tipos de gastos para sus dependientes elegibles mientras trabaja:

- ▶ **Niñera o servicios au pair**
- ▶ **Programas para antes y después de la escuela**
- ▶ **Guarderías y escuelas infantiles**
- ▶ **Programas de pre-escolar**
- ▶ **Servicios de cuidado para los ancianos**
- ▶ **Transporte** (proporcionado por la guardería o proveedor de cuidado de ancianos)

## ¿Preguntas?

Guías y consejos útiles así como la información de preguntas más frecuentes disponible en [www.pbs.us.com](http://www.pbs.us.com).

## Su Empleador y WageWorks

Este programa es patrocinado por su empleador y traído a usted por WageWorks, anteriormente Planned Benefit Systems - el proveedor líder nacional de cuentas de ahorro y gastos dirigidos por el consumidor. WageWorks ha fijado el estándar para comodidad y flexibilidad, con fácil acceso a su cuenta y opciones de pago sin problemas, un conjunto completo de herramientas en línea, y el apoyo de expertos. Millones de empleados en todo el país disfrutan de las ventajas de WageWorks para ahorrar dinero y tomar decisiones inteligentes sobre su salud, el cuidado de dependientes, y los gastos de transporte.



Flexible Spending Account

